

MORE by NEGEV

What's INstyle matters...



הכתר המוזהב

המעצב מיכאל אזולאי ערך לנו היכרות עם הגולדן קראון בחיפה. תחזיקו חזק.
עמ' 34

משחק בין העולמות

תשכחו מה שידעתם על האדריכל דניאל חסון. ראיון מעורר השראה.
עמ' 46

יילה ממעוף הציפור

כל מה שנמצא על הקרקע יכול לעלות לקומה 20 במגדל דירות יוקרתי. מגמה עולה. **עמ' 54**

במיקום אקזוטי בשכונה הטמפלרית, כשצידו האחד פונה
לנמל חיפה והשני לגנים הבאהיים שוק הגולדן קראון החיפאי
שעל עיצובו אמון מעצב הפנים מיכאל אזולאי.
המלון מצטרף לשורה אחכה של פחיקטים מבית היוצר
של אזולאי, בארץ ובחו"ל, המעניקים כל אחד בדרכו,
ביטוי לווירטואוזיות של המעצב.
ראיון חגיגי ספוג צבע, אווירה וחומר.

ריצוף, חיפוי וכלים סניטריים: נגב

הכתר המוזהב

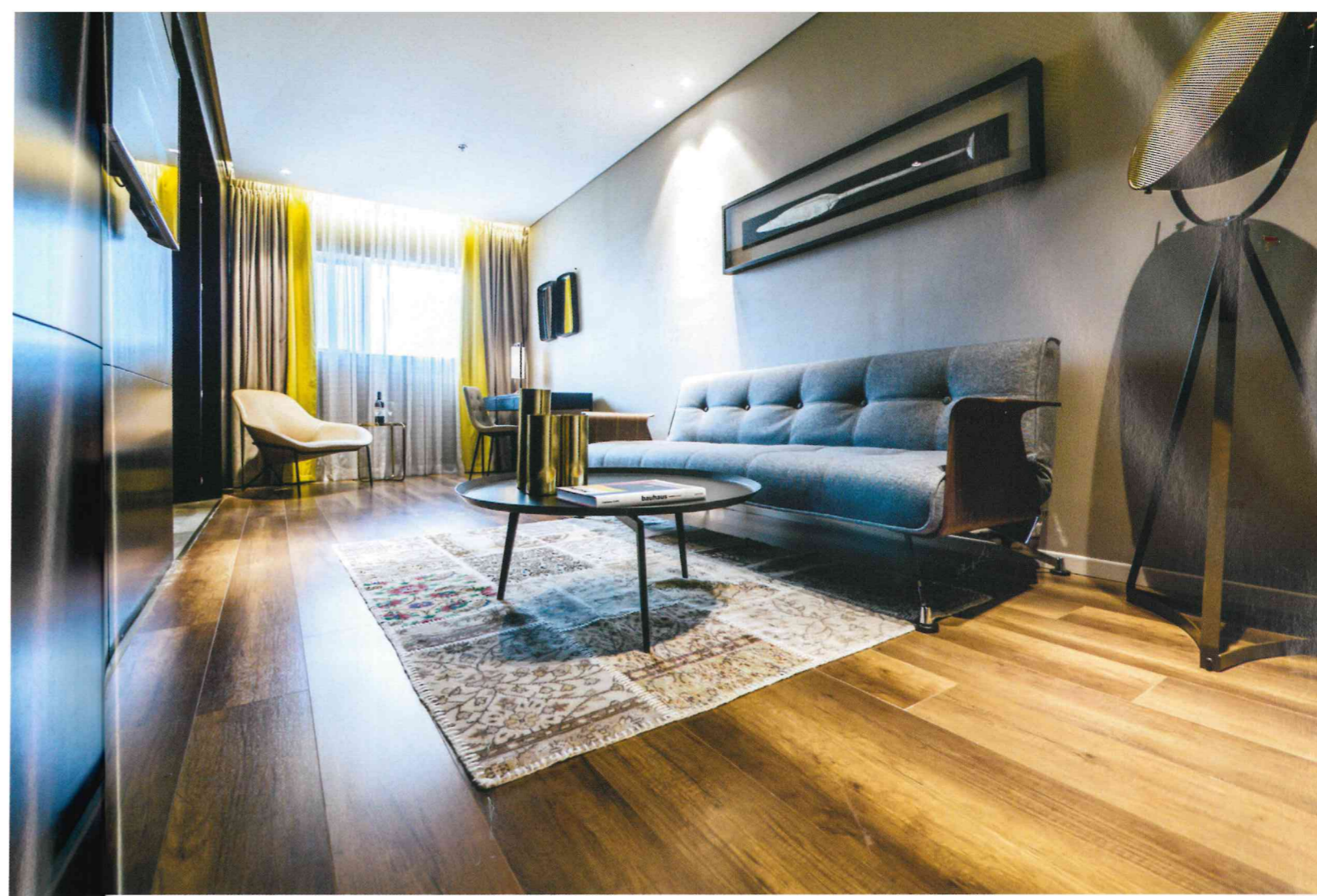


המושבה הגרמנית היא שכונה טמפלרית מיתולוגית. מדובר באחד המקומות היפים בישראל. ספר על הגולדן קראון החיפאי. מה היה הבריף ובאיזה אופן הצלחת ליישם אותו?

“הדרישה של הלקוח הייתה לתכנן מלון שפונה לכולם - קבוצות תיירים, משפחות, אנשי היי טק מהאזור וכו'. לשמחתי הרבה, קיבלתי מהיזם באשיר עבד אלרז'ק את מלוא האמון, הביטחון והחופש היצירתי והתוצאה מדברת בעד עצמה - מלון נעים, חם ומזמין עם לוק מעודכן ועכשווי, שלדעתי כל אחד יכול להתחבר אליו. אני עצמי מאוד מחובר אליו.”

לתכנון מלון חוטשילד בתל אביב (2012), מלון la sine בניגריה (2014), מלון אינדיגו ברמת גן (2013), מסעדת כתיית התל אביבית (2013), המהווים מספר דוגמאות לפרויקטים אותם עיצב אזולאי בשנים האחרונות, הצטרף לפני חודשים ספורים בלבד גם מלון גולדן קראון במושבה הגרמנית בחיפה, הממוקם בשכונה הטמפלרית ההיסטורית היפה, באופן שצדו האחד פונה לנמל וצדו האחר לגנים הבאהיים.

הסביבה בה שוק המלון, בין תכלת הים להר הכרמל, השפיעה במידה רבה על הבחירות העיצוביות של אזולאי בתכנון החדרים והחללים הציבוריים: “לוח החומרים וסקלת הצבעים של הפרויקט מבוססים בעיקר על גוונים טבעיים שבין חום ליחוק. ההשראה באה מהים, מהנמל וכל העצים שמסביב.”



“אני עושה את מה שאני אוהב ואוהב את מה שאני עושה” מעיד על עצמו מיכאל אזולאי, וזהו כנראה סוד הקסם של מעצב הפנים המצליח, שכבר למעלה מ-20 שנה מוביל פרויקטים גדולים ויוקרתיים בארץ ובחו"ל כמו מסעדות, אולמות תצוגה, מועדונים, דירות יוקרה ובתי מלון, על אף שמעולם, למעשה, לא למד עיצוב באופן פורמאלי. “אני אוטוידקט” מסביר אזולאי “ואת הניסיון וההיכרות העמוקה עם סגנונות, חומרים וטכניקות למדתי תוך כדי עבודה.”



“אחרי שמלון אינדיגו, שעיצבתי ברמת גן, זכה לחשיפה בתקשורת המקומית והבינלאומית ובפרסים שונים בתחום העיצוב, הקריירה שלי קיבלה קפיצת מדרגה.”

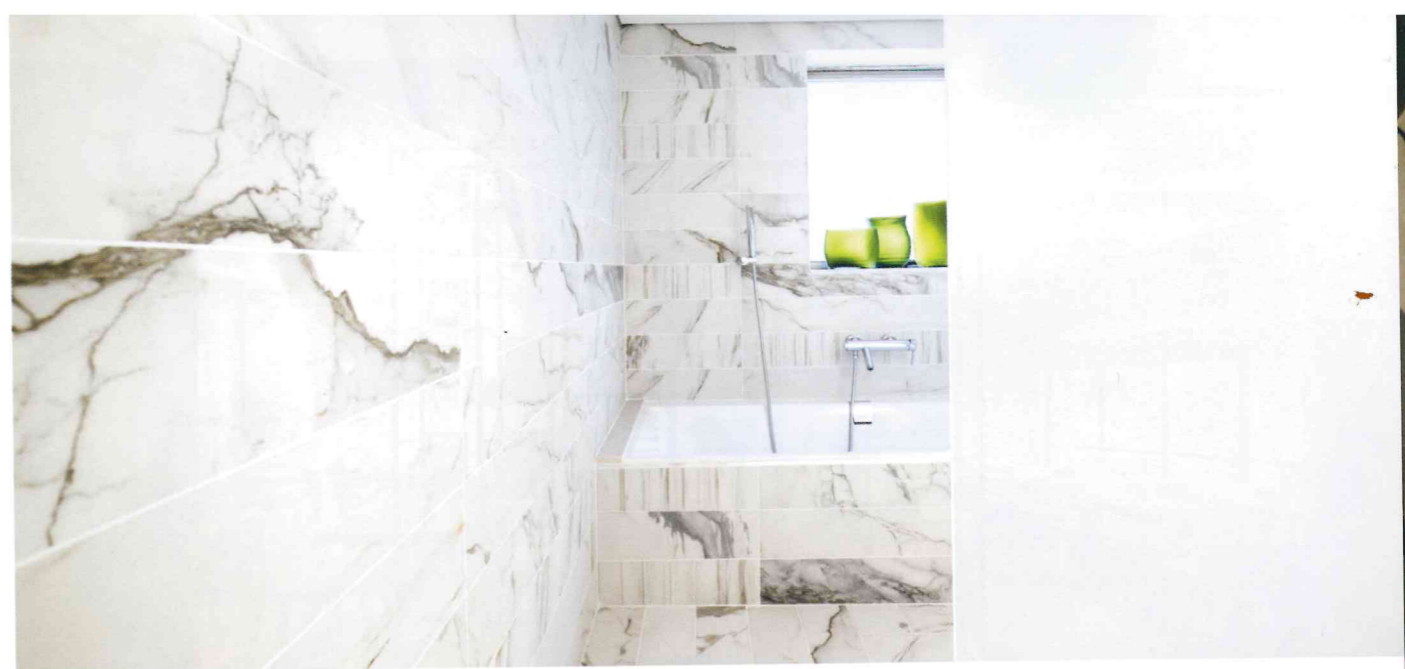
“לשמחתי הרבה, קיבלתי מהיזם באשיר עבד אלרז'ק את מלוא האמון, הביטחון והחופש היצירתי והתוצאה מדברת בעד עצמה.”

יש משהו מאוד מודרני אך עם זאת מאוד חם בסגנון שלך. כיצד יוצרים את האיזונים הללו באופן כה מדויק? ובכלל, מהו עיצוב מוצלח בעיניך? האם יש נוסחה אחידה?

"עיצוב מעניין, מרגש, מעורר השראה ומרתק הוא עיצוב מלא בניגודים. ניגודים יכולים להיות משחקים של אור וצל, עיחוב בין סגנונות שונים, שילוב בין אווירה קלילה לבין חלל רציני, שימוש מקביל בחומרים או צבעים בעלי אופי חם וקר וכו'. כמעצב, אני מוצא שהאתגר הכי קשה במקצוע שלנו הוא למצוא את האיזון בניהם. אין זה מדע מדויק אלא רגישות שנרכשת ומתפתחת במשך השנים עם צבירת הניסיון."

אתה איש של חומר, זה קופץ מכל פרויקט שלך. אתה לא מפחד מחומרים ומעיצ לשלב. ספר קצת על יחסך לחומר. מה החומר מייצג מבחינתך? באיזה אופן הוא עוזר לך לבטא קו מסוים? ועל איזה חומר לא תוותר?

"אני מתייחס לחומר כאל האמת ומשתמש בו על מנת לספר את הסיפור של הפרויקט. כמו בכל סיפור טוב, כשמשלבים בתבונה כמה אלמנטים נוצר סיפור מרגש. אני מקפיד להתעדן בכל ההתפתחויות החומריות והטכנולוגיות שמציע עולם העיצוב אבל בשום אופן לא מוותר על שימוש בחומרים טבעיים. זה הלחם והחמאה של הפרויקטים שלי ומבחינתי אין תחליף לעץ, אבן ומתכות שונות."



” החלוקה היא בערך 70% בארץ
 ו-30% מעבר לים ”



איפה תהיה עוד 10 שנים?

”ממש כמו היום, ממשיך לעשות, באהבה גדולה, פרויקטים מורכבים, מיוחדים ומהנים.”



בהתפלגות של היקפי העבודה, כמה אתה כאן וכמה מעבר לים?

”אני חי כאן, עובד כאן ומאוד מחובר להתפתחות שמתרחשת כאן בשנים האחרונות בתחום העיצוב. עם זאת, אני מקפיד תמיד להיות מעודכן ומעורה במה שקורה בעולם. החלוקה היא בערך 70% בארץ ו-30% מעבר לים.”

” עיצוב מעניין, מרגש, מעורר השראה ומרתק
 הוא עיצוב מלא בניגודים ”



מה גורם ללקוחות להזמין אותך לעצב בחו"ל? אין במקומות האלו מספיק מעצבי פנים מוכשרים? מה הדבר הזה שבזכותו הם מזמינים אותך מכל כך רחוק? אתה יכול להצביע, במובן הזה, על נקודת מפנה בקריירה שלך? אותה נקודה שהייתה אחראית לפריצה הגדולה שלך?

”אחרי שמלון אינדיגו, שעיצבתי ברמת גן, זכה לחשיפה בתקשורת המקומית והבינלאומית ובפרסים שונים בתחום העיצוב, הקריירה שלי קיבלה קפיצת מדרגה בכל הנוגע

להצעות עבודה המגיעות מעבר לים. מאחר שהעולם הפך כבר די מזמן לכפר גלובאלי, אני, כמעצב ישראלי, יכול בהחלט להיות רלוונטי גם לפרויקטים שאינם ישראליים במיקומם או באופיים. עיצוב הוא שפה ואני מניח שמי שמזמין אותי לעבודה, ראה והתרשם מפרויקטים של הסטודיו, אהב את השפה העיצובית שלי ואת הגישה לחומרים ולחלל.”